

Sbocchi occupazionali:

Lavora prevalentemente come lavoratore autonomo con contratti di collaborazione presso centri socio educativi per disabili, strutture che forniscono servizi di interpretariato LIS nell'ambito di convegni dibattiti, tavole rotonde, riunioni assemblee, atti notarili, giudiziari, ecc., operando con livelli di autonomia elevati.

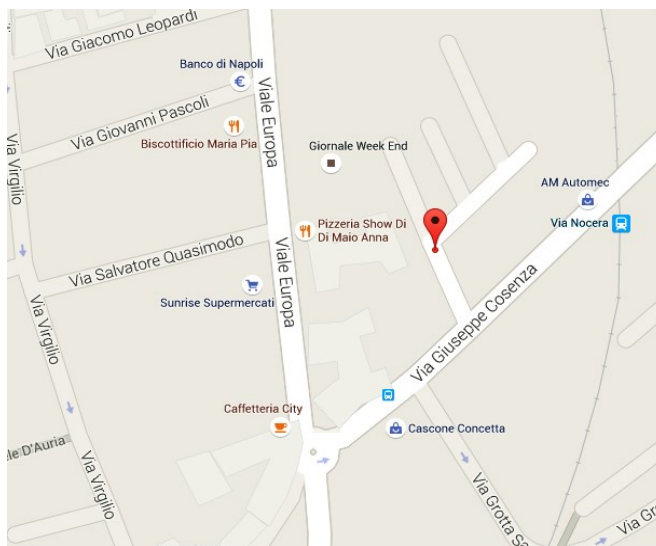
Nel terzo millennio la L.I.S. si sta affermando fermamente nei contesti sia pubblici che privati, sviluppando lentamente sul territorio italiano nuove figure professionali che favoriscono l'integrazione, la crescita e la formazione dal punto di vista scolastico ed extra scolastico.

Requisiti di ingresso

- compimento del 18° anno di età
- completamento del 2° ciclo di istruzione (scuola media superiore)

Durata del corso - ore 500:

- n. 300 ore teoria-pratica
- n. 200 ore tirocinio pratico



Come raggiungerci:

CIRCUMVESUVIANA
m. 100 stazione di Via Nocera

EAV BUS: IB - I2N - IR - 7 N

C/mare di Stabia

Via Simmaco, 1
tel. 081.872.70.48
fax.081.870.58.40
Torre del Greco
Via Marconi, 27
081.881.46.75

www.enapscuola.com
e-mail: info@enapscuola.it



.... dal 1984 al servizio dei giovani.

**Interprete di lingua dei
segni italiana
ore**



C/MARE DI STABIA
081.872.70.48

TORRE DEL GRECO
081.881.46.75

Interprete di lingua dei segni italiana

(aut. Reg. Campania D.D. 49 del 1.03.2016)

L'interprete di Lingua dei Segni Italiana (LIS) è in grado di accompagnare l'interazione linguistico - comunicativa tra soggetto udente e non udente, mediando il trasferimento del contenuto semantico e simbolico tra le parti, attraverso l'utilizzo delle forme e dei metodi della Lingua dei Segni Italiana (LIS) e l'interpretazione linguistica di messaggi segnici.



Lavora prevalentemente come lavoratore autonomo con contratti di collaborazione presso centri socio educativi per disabili, strutture che forniscono servizi di interpretariato LIS nell'ambito di convegni dibattiti, tavole rotonde, riunione assemblee, atti notarili, giudiziari, ecc., operando con livelli di autonomia elevati.

Profilo e Competenze

L'Interprete LIS ha il compito di trasmettere nell'lingua che interpreta gli stessi concetti e messaggi del testo originale, al meglio delle sue capacità professionali, rispettando tutti gli aspetti sia linguistici che culturali del testo originale.

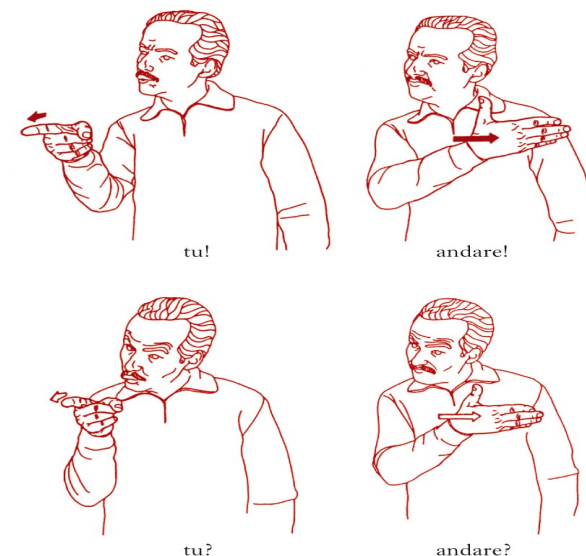
Sono di sua competenza la traduzione, l'interpretariato e l'interpretazione in simultanea o in consecutiva dalla LIS all'italiano e viceversa.

IL NUOVO ALFABETO MANUALE ITALIANO				
A	B	C	D	E
F	G	H	I	J
K	L	M	N	O
P	Q	R	S	T
U	V	W	X/Y	Z

Comprende ed elabora velocemente le informazioni del testo in entrata applicando nel testo in uscita strategie di equivalenza di forma e di contenuto nel rispetto dell'adeguatezza e della accuratezza.

Comprende e costruisce espressioni linguistiche adeguate, attraverso la capacità di utilizzare conoscenze grammaticali e metalinguistiche .

Garantisce un'interpretazione coerente, adeguata ed efficace



DURATA: 5 MESI

Contatta la segreteria per scoprire l'offerta del mese.